

LE DATAJOURNALISME APPLIQUÉ À LA POLICE

LE 12 OCTOBRE 2012 JULIEN KIRCH

Sur un sujet par nature difficile à appréhender, car entouré d'une relative discrétion, le datajournalisme permet de mettre en évidence avec neutralité des données vérifiées. Voici les étapes techniques que nous avons suivies pour réaliser notre carte sur les polices municipales.



Lire l'article : [Courir après les policiers municipaux](#)

1. D'abord partir des données de bases laborieusement saisies dans un spreadsheet Google doc.

Dpt	Ville	Ville normalisée	Code Postal	Effectif	Étiquette politique	précision
311	51 PERRY	PERRY	51530	1		
312	51 REBAS	REBAS	51100	48		
313	51 SAINT BRICE COURCELLES	ST BRICE COURCELLES	51370	2		
314	51 SAINT MENEHOULD	STE MENEHOULD	51800	3		
318	51 SEMAUZE LES BAINS	SEMAUZE LES BAINS	51250	1		
318	51 SEZANNE	SEZANNE	51120	1		
317	51 SUPPES	SUPPES	51800	1		
318	51 TINQUELUX	TINQUELUX	51430	2		
318	51 VITRY LE FRANCOIS	VITRY LE FRANCOIS	51300	7		
320	64 VILLE DE NAY	VILLE DE NAY				comptes de 2012 à 2011 + CC à modifier
321	64 Anglet	ANGLET	64500	13		
322	64 Artix	ARTIX	64170	1		
323	64 Arudy	ARUDY	64260			
324	64 Auzan	ASCAN	64310	1		
328	64 Bayonne	BAYONNE	64100	28		
328	64 Biarritz	BIARRITZ	64200	26		
327	64 Bidart	BIDART	64210	2		
328	64 Billère	BILLÈRE	64140	4		

2. Avoir sous le coude les données de référence généreusement fournies par Emmanuel Salomon sur son site [dev.ggouv.fr](#)¹ donnant pour chaque ville sa position géographique et son nombre d'habitants.

	A	B	C	D	E	F	G
1	dep	libelle	code postal	insee	habitants	longitude	latitude
2	1	BOURG EN BRESSE	1000	1053	40972	46.203289	5.22139
3	1	ST DENIS LES BOURG	1000	1344	4145	46.19981	5.189545
4	1	FRANCHELEINS	1090	1165	826	46.073409	4.808608
5	1	GENOUILLEUX	1090	1169	320	46.119119	4.786415
6	1	GUEREINS	1090	1183	995	46.104353	4.776236
7	1	LURCY	1090	1225	199	46.06367	4.782199
8	1	MONTCEAUX MONTMERLE	1090	1258	672	46.096309	4.796925
9	1	SUR SAONE	1090	1263	2596	46.080979	4.75761
10	1	APREMONT	1100	1011	341	46.207172	5.657787
11	1	ARBENT	1100	1014	3369	46.295739	5.6821
12	1	BELLIGNAT	1100	1031	3233	46.242189	5.62927
13	1	GEOVREISSET	1100	1171	450	46.25552	5.617365
14	1	GROSSIAT	1100	1181	611	46.22176	5.607938
15	1	MARTIGNAT	1100	1237	1003	46.20890	5.609009
16	1	OYONNAX	1100	1283	23869	46.24406	5.64983
17	1	ARANC	1110	1012	291	46.003679	5.508627

3. Avec un script utilisant les API Google de spreadsheet

- vérifier qu'on trouve pour chaque ville du premier tableau un enregistrement dans le second tableau.
- si besoin corriger les noms des villes et relancer le script jusqu'à ce que toutes les villes soient correctement identifiées.
- insérer le résultat du produit des deux tableaux dans un troisième qui servira de base à la carte.

Polices municipales total ☆

File Edit View Insert Format Data Tools Help All changes saved Working...

	A	B	C	D	E	F	G	H	I
1	Nom	Code Postal	Étiquette politique	Population	Effectif	Latitude	Longitude	Habitants pour un policier	icone
2	Benodet	29950		2436		47.87672	-4.113078	2436	measle_white
3	Bourg-blanc	29860		2971		48.498915	-4.505264	2971	measle_white
4	Briec	29510		4546		48.101923	-3.998568	2273	measle_white
5	Brignogan-plage	29890		836		48.66413	-4.326609	836	measle_white
6	Carantec	29660		2609		48.663601	-3.9113	2609	measle_white
7	Carhaix-plouguer	29270		8198		48.276291	-3.57391	8198	measle_white
8	Chateaulin	29150		4965		48.19679	-4.091099	4965	measle_white
9	Chateauf-neuf-du-faou	29520		3777		48.186885	-3.814044	3777	measle_white
10	Cleder	29233		3801		48.662895	-4.103399	3801	measle_white
11	Clohars-carnoet	29360		3678		47.797025	-3.586634	3678	measle_white
12	Combrit	29120		2673		47.886955	-4.154934	2673	measle_white
13	Conquet (le)	29217		2149		48.360785	-4.771234	1075	measle_white
14	Crozon	29160		7705		48.245267	-4.488581	3853	measle_white

4. Enfin, créer une table de fusion à partir de ce dernier, ce qui permet de rendre public les données propres et d'afficher la carte en quelques clics :

Polices municipales

File Edit Tools Help Data Map

Filter No filters applied

1-100 of 649

Nom	Code ...	Étiq...	Population	Effe...	Latitude	Longitude	Habita...	icone
BENODET	29950		2436	1	47.87672	-4.113078	2436	measle_white
BOURG-BLANC	29860		2971	1	48.498915	-4.505264	2971	measle_white
CARANTEC	29660		2609	1	48.663601	-3.9113	2609	measle_white
CARHAIX- PLOUGUER	29270		8198	1	48.276291	-3.57391	8198	measle_white
CHATEAULIN	29150		4965	1	48.19679	-4.091099	4965	measle_white
CHATEAUNEUF DU-FAOU	29520		3777	1	48.186885	-3.814044	3777	measle_white
CLEDER	29233		3801	1	48.662895	-4.103399	3801	measle_white
CLOHARS- CARNOET	29360		3678	1	47.797025	-3.586634	3678	measle_white
COMBRIT	29120		2673	1	47.886955	-4.154934	2673	measle_white
CONQUET (LE)	29217		2149	2	48.360785	-4.771234	1075	measle_white
CROZON	29160		7705	2	48.245267	-4.488581	3853	measle_white

Polices municipales

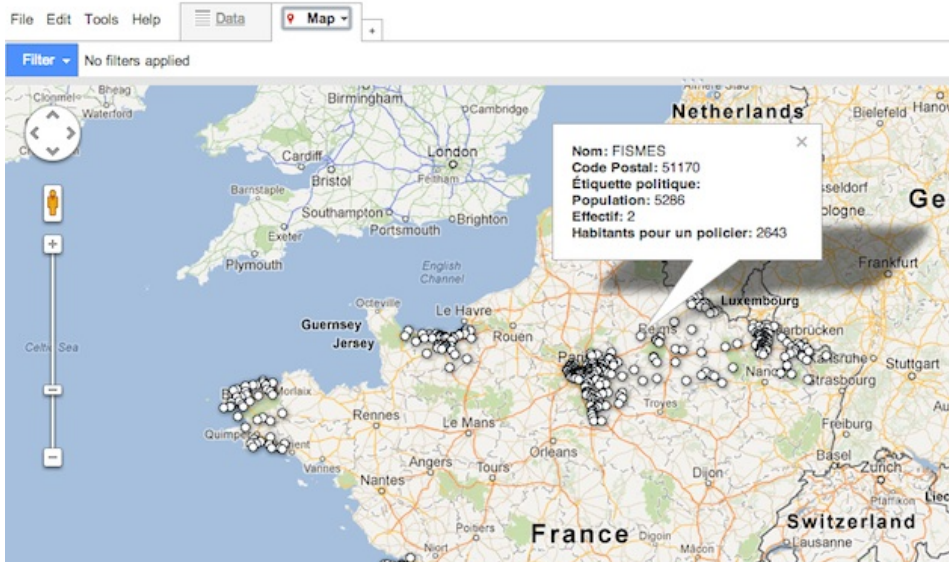


Image CC Flickr MizGingerSnaps

1. Emmanuel Salomon développe ce "Social Operating System libre et apartidaire.

Un jeu sérieux explorant nos capacités à nous organiser ensemble". Il s'agit d'une "plateforme de gouvernance ouverte (basé sur Elgg) sur le nom de domaine ggouv.fr. Ce nom de domaine permet de «typo-squatter» les pages des sites du gouvernement. Depuis n'importe quelle page (ex : <http://www.industrie.gouv.fr/enjeux/invest-avenir/>) il suffit d'ajouter g devant gouv.fr pour basculer sur la page correspondante sur ggouv.fr." Si vous voulez donner un coup de main à ce citoyen qui veut "réenchanter la démocratie", n'hésitez pas. [↔]

BILL GATES

le 12 octobre 2012 - 23:08 • SIGNALER UN ABUS - PERMALINK



En fait le data-journalisme c'est de filer les données publiques de l'Etat français à une multinationale US ?

VOUS AIMEZ



2

VOUS N'AIMEZ PAS



0

LUI RÉPONDRE

CACTUS

le 13 octobre 2012 - 17:02 • SIGNALER UN ABUS - PERMALINK



en même temps dans données publiques, y a publiques donc la multinationale US y a déjà accès. Et tu peux faire la même chose dans l'autre sens avec les datas US donc bon, c'est un peu le principe...

VOUS AIMEZ



2

VOUS N'AIMEZ PAS



0

LUI RÉPONDRE