

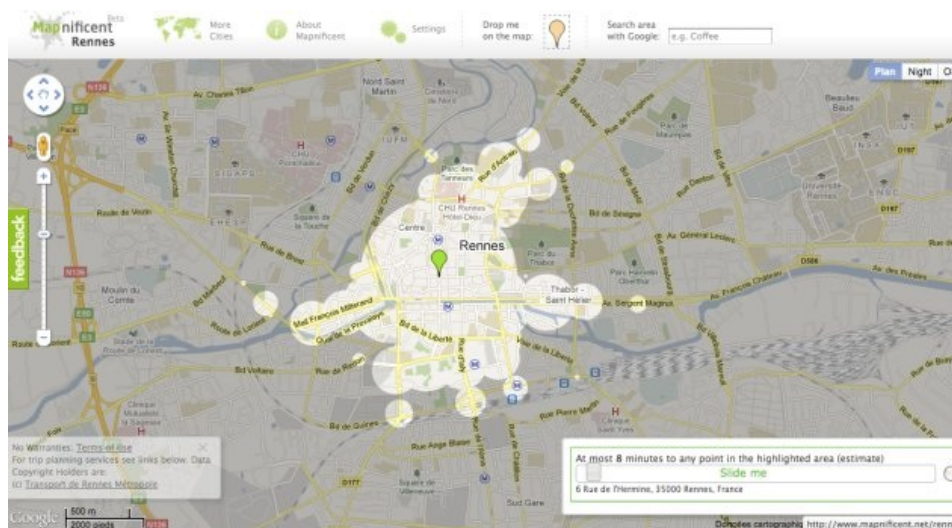
VOS DÉPLACEMENTS, À LA CARTE

LE 13 JUIN 2011 **ANDRÉA FRADIN**

En intégrant les réseaux de transports en commun de nombreuses villes à travers le monde, Mapnificent vous propose de visualiser tous les endroits où vous pouvez vous rendre en un temps donné. Pratique et esthétique.

Il est tard, vous sortez du boulot, et vous cherchez un endroit sympa où manger un bout, sans pour autant trotter à l'autre bout de la ville. Avec son projet **Mapnificent**, Stefan Wehrmeyer, tout jeune développeur berlinois, vous aide à déterminer où vous pouvez vous rendre sous les cinq, dix, quinze prochaines minutes.

Pour ce faire, il **a couplé** les données mises à disposition par certaines agences de transport publiques à une Google Map. Il suffit de placer son lieu de départ sur la carte et de faire jouer le curseur sur la timeline pour faire apparaître la zone, espèce de Bibendum tout boursoufflé.



Son travail ne repose pour le moment que sur les transports en commun car, explique-t-il à OWNI, *“le réseau urbain est bien plus complexe et difficile à calculer que le réseau des transports en commun.”* Néanmoins, l'intégration de l'option piétonne peut tout à fait constituer une *“prochaine étape”* du projet, concède Stefan Wehrmeyer. L'objectif pour le moment étant d'ajouter des villes à son panel, qui se limite aujourd'hui à une cinquantaine de villes, la majorité étant localisée aux États-Unis. En France, seule Rennes est représentée. *“Beaucoup de personnes me demandent d'ajouter Paris, et je suis bien sûr intéressé à l'idée d'obtenir les données, mais je ne pense pas qu'elles soient accessibles”*, précise-t-il.

Et pour donner un coup de pouce au projet en y ajoutant votre ville, c'est par là: mail@mapnificent.net

Curses!

This video can't be played with your current setup.
Please switch to a browser that provides native H.264 support or install [Adobe Flash Pla](#)

YANN GUÉGAN

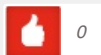
le 13 juin 2011 - 12:44 • SIGNALER UN ABUS - PERMALINK



Ça existe déjà pour Paris, en fait :

<http://www.rue89.com/2011/06/12/on-se-retrouve-ou-la-reponse-est-sur-la-carte-isokron-208972>

VOUS AIMEZ



0

VOUS N'AIMEZ PAS



0

LUI RÉPONDRE

BEN

le 13 juin 2011 - 13:19 • SIGNALER UN ABUS - PERMALINK



Effectivement comme le dit Yann, cela existe déjà et c'est fait par des Français pour Paris et Rennes : <http://old.isokron.com/>

En plus ils ont sorti une appli sympa qui, en plus d'intégrer les transports en commun, intègre les trajets en vélo.

VOUS AIMEZ



0

VOUS N'AIMEZ PAS



0

LUI RÉPONDRE

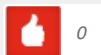
GOUCHI

le 13 juin 2011 - 13:25 • SIGNALER UN ABUS - PERMALINK



Certains jeux de données sont publiés sous licence libre par la mairie de Paris : <http://opendata.paris.fr>

VOUS AIMEZ



0

VOUS N'AIMEZ PAS



0

LUI RÉPONDRE

2 pings

Veille Antic le 16 juin 2011 - 12:42

[...] Vos déplacements, à la carte – à tester sur Rennes [...]

Veille Webmarketing – La sphère web se teste | Blog 1789.fr le 15 juillet 2011 - 11:20

