

QUID D'UNE APPLIANCE TWITTER POUR ENTREPRISES?

LE 18 OCTOBRE 2010 *FABIEN GRENET*

La renommée de Twitter s'étend de jour en jour. Mais aucun signe pour l'instant de développements vers une solution payante à destination des entreprises. Cela pourrait pourtant être une piste plus que rentable pour le petit oiseau bleu.

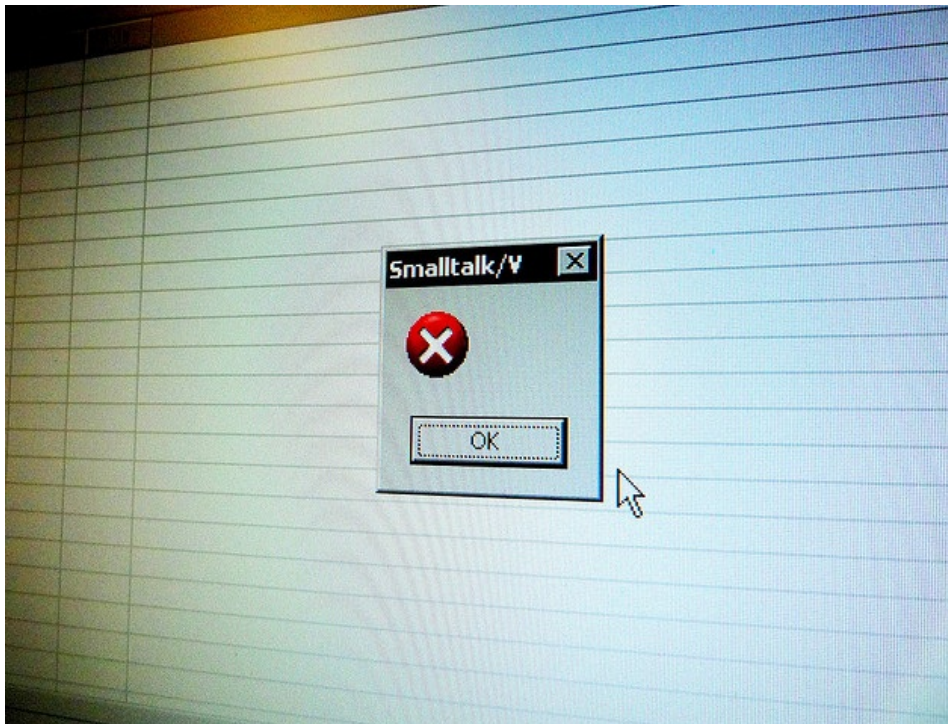
Twitter est un média d'information qui s'avère être un excellent outil pour partager de l'information au sein d'un réseau, rapidement et simplement. **Ce besoin d'échange existe en entreprise et est souvent très mal couvert en terme d'usage par la messagerie**, qui n'est pas du tout adaptée. Pourtant, Twitter ne propose pas d'offre pro.

Certes, il est possible d'utiliser la version online en mode « privé », mais comme elle ne s'interface pas avec le SI de l'entreprise, son intérêt est limité. Partant de là, j'ai essayé d'imaginer la killer-offre que pourrait lancer Twitter pour investir ce marché et après moult neurones grillés, je vous présente la twitt'appliance !

Pourquoi pas simplement une offre pro sur le portail online?

Parce qu'interfacer le portail online avec le SI est difficilement faisable, et que c'est l'essentiel de la valeur ajoutée pour une utilisation en interne. Prenons comme exemple Google, qui propose sa **google appliance**, pour se faire une idée. Une offre pro online reviendrait à faire en sorte que google « online » puisse accéder au SI de l'entreprise et indexer tous ses documents, sites, etc... pour qu'ensuite n'importe quel employé puisse faire ses recherches via google-pro.com.

Au-delà de la complexité technique et des questions de confidentialité, la solution ne paraît pas vraiment pertinente non ? En revanche, **installer une appliance au sein du SI est plus simple, et apporte des possibilités d'intégration et de personnalisations importantes**, en étant plus sûr d'un point de vue sécurité. Et bien c'est pareil pour Twitter. Une offre pro online sera complexe à interfacer avec le SI, et présentera des risques en terme de sécurité plus importants qu'une solution internalisée sous forme d'appliance.



Twitt'appliance, la killer-offre

Comme l'analyse Eric Delattre dans son billet sur **l'impact de Twitter sur la gestion de projet**, le **micro-blogging est un levier de productivité et d'efficacité, qui ne demande**

qu'à être actionné. Pour répondre à ce besoin, des solutions de « micro-blogging » ont été conçues spécifiquement pour le monde de l'entreprise, qu'elles soient online ou internalisées.

La solution **Yammer** par exemple est construite sur un modèle online, **Sharetronix** ou **SAP ESME** quant à elles sont construites sur un modèle internalisé, plus aisément interfaçable avec le SI. Ainsi, ce secteur n'est pas un nouveau monde à explorer mais est déjà bien investi par des acteurs aux outils bien rodés.

Pour avoir de l'avenir, il faut que l'offre de Twitter ne se contente pas d'apporter un outil de micro-blogging, mais qu'elle dispose d'un fort avantage concurrentiel. Et justement, la Twitt'appliance est bien pourvue de ce côté là, sans que Twitter n'ai à développer ou adapter quoi que ce soit dans son moteur (ou presque) : en effet elle vient accompagnée d'un écosystème riche et déjà rodé, celui de Twitter.com !

S'appuyer sur l'écosystème existant

L'écosystème qui existe aujourd'hui autour de Twitter.com est un formidable levier de différenciation pour cette offre. En effet, une appliance signifie la mise à disposition de l'application sous une forme très proche voire identique de celle online. En l'occurrence, si l'API reste la même, **Twitter dispose d'un vivier d'éditeurs tiers dont l'expertise est immédiatement utilisable sur l'appliance.** Moyennant quelques toutes petites modifications (adresser l'appliance twitter de l'entreprise au lieu de twitter.com par exemple), un client seismic ou tweetdeck pourrait donc devenir utilisable en interne ! Et c'est valable pour n'importe quelle application ou service tiers.

En allant plus loin, il n'est pas non plus très difficile d'imaginer d'accéder à cette appliance via un client mobile. Pour les usages personnels **le client mobile prend une place de plus en plus importante** dans l'accès aux réseaux sociaux (Twitter inclus). Une entreprise qui ouvrirait un accès sécurisé vers cette appliance permettrait sans grande modification des clients mobiles (hormis celle de pouvoir choisir vers quelle URL ou IP pointer) de bénéficier en mobilité de toute la puissance de cette plateforme interne !

Une offre qui dès son lancement et sans avoir besoin de développements coûteux bénéficie d'un catalogue étoffé de solutions d'éditeur tiers, pas mal non ? On peut même imaginer que Twitter se serve de cette offre pour permettre aux éditeurs tiers de monétiser leur expertise, afin de les fidéliser et peut être de les rassurer par rapport à **leur impression de servir de R&D gratuite.**

oAuth : s'appuyer sur l'annuaire interne (SSO)

Ajouter une application en entreprise en ajoutant un nouveau mot de passe, il n'y a rien de mieux pour freiner son utilisation. Pour rester une killer-offre, **il faut donc que la Twitt'appliance propose de s'appuyer sur l'annuaire interne s'il existe**, car ce dernier permet de fédérer les différentes « identités applicatives » du collaborateur

En conservant le protocole OAuth, qui permet la compatibilité avec tout l'écosystème existant, et en le couplant avec l'annuaire interne, on obtient une solution sécurisée et facile d'accès, qui permettrait en plus de rassurer les décideurs quant à leurs peurs récurrentes sur les usages collaboratifs : la perte de contrôle sur les collaborateurs et la fuite d'information stratégique. À partir du moment où l'inscription ne serait possible qu'aux collaborateurs de l'entreprise (déclarés dans l'annuaire), il est facile de suivre ce qui est dit, et d'éviter les débordements (ou le plus souvent de constater la valeur créée). Par ailleurs, si l'entreprise dispose d'un RSE avec annuaire personnalisé, il est facile d'imaginer les ponts entre le profil Twitter (bio, site, ...) et le profil de l'annuaire.

TwitGED et autres idées

Twitpic, tweetphoto, etc... ces services de partage de photographie via Twitter sont tout à fait transposables dans le monde de l'entreprise, et j'imagine que proposer un TwitGED ne serait pas si compliqué que ça et apporterait une forte valeur ajoutée. **Je mets à jour mon CR de réunion, et hop, je le tweete.** Mes followers sont tous au courant, mais seuls ceux qui sont autorisés dans la GED peuvent le consulter (si le SSO évoqué précédemment est mis en place)

Dans la même veine, un TwitCalendar qui permettrait de suivre ses réunions pourrait être créé, ou bien encore un TwitAnswer pour s'appuyer sur la communauté de talents de l'entreprise pour trouver les réponses à ses questions. Bien sûr, le but n'est pas de faire une usine à gaz qui perdrait tout son intérêt, c'est au contraire de capitaliser sur la capacité du micro-blogging à mettre en avant l'information importante et à en simplifier et accélérer sa circulation, en s'appuyant sur l'écosystème existant et en l'enrichissant. Tout cela permettant de modifier les usages en entreprise et aider au passage vers le 2.0.

En bref, qu'attend-tu Twitter?

Comme beaucoup, **je suis convaincu que de ne pas proposer une offre pour les entreprises serait une erreur stratégique pour Twitter.** Peut être que l'avenir nous donnera tort, mais j'espère que non, et j'espère surtout que cette offre sera sous cette forme qui me paraît n'avoir (presque) que des avantages. Et vous, qu'en pensez vous ? Twitter doit-il proposer une offre entreprise, sous quelle forme ? Cette idée d'appliance vous paraît-elle crédible ou fantaisiste ? Échangeons et débattons dans **les commentaires**.

Crédits photos cc Flickr : **JR_Paris**, **sea turtle**, **Cushing Memorial Library and Archives**, **Texas A&M**.

—

Article initialement publié sur **iPad & Cie**.

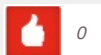
BOKLM

le 18 octobre 2010 - 22:29 • SIGNALER UN ABUS - PERMALINK



*status.net par contre, propose une offre pour entreprise :
<http://status.net/solutions/business>*

VOUS AIMEZ



0

VOUS N'AIMEZ PAS



0

LUI RÉPONDRE

FABIENGRENET

le 19 octobre 2010 - 8:44 • SIGNALER UN ABUS - PERMALINK



*Bonjour,
Merci, je ne connaissais pas et vais donc y jeter un œil.
Vous l'utilisez au quotidien ?*

VOUS AIMEZ



0

VOUS N'AIMEZ PAS



0

LUI RÉPONDRE